



Größen

Mütze: für ca. 52 bis 56 cm Kopfumfang.
Loop: Umfang ca. 71 cm, Höhe ca. 32 cm.
Beinstulpen: Umfang ca. 35 cm, Länge ca. 40 cm.

Material

Schachenmayr REGIA 6-fädig
Mütze: 150 g himbeere Fb 06867
Stulpen: 300 g himbeere Fb 06867
Loop: 300 g cocos Fb 06860
Für den Loop je eine 60 cm lange Rundstricknadel 2,5-3 und 3-3,5, für Mütze und Stulpen Nadelspiel 2,5-3 und 3-3,5, 1 Zopfnaedel.

Maschenprobe

Mit Nadeln 3-3,5 im großen Perlmuster: 23 M und 34 Rd = 10 x 10 cm. 2 M glatt links (jede Rd links str) + 12 M Zopfmuster + 2 M glatt links sind 5 cm breit

Bündchenmuster

2 M rechts, 2 M links im Wechsel str.

Grundmuster

In Runden jede Rd nach Strickschrift str, dabei den Rapport stets wiederholen.

Mütze: Die 1. bis 16. Rd wiederholen.

Loop und Stulpen: Die 1. bis 8. Rd wiederholen.

ANLEITUNGEN

Loop: 200 M mit der Rundstricknadel 2,5-3 anschlagen und 3 cm im Bündchenmuster str. Weiter mit der Rundstricknadel 3-3,5 im Grundmuster str, dabei 8x den Rapport str. Nach 29 cm ab Anschlag mit der Rundstricknadel 2,5-3 noch 3 cm im Bündchenmuster str, dann alle M abketten.

Beinstulpen

100 M auf 4 Nadeln des Nadelspiel 2,5-3 verteilt (25 M je Nadel) anschlagen und 4 cm im Bündchenmuster str. Weiter mit dem Nadelspiel 3-3,5 im Grundmuster str, dabei 4x den Rapport str. Nach 36 cm ab Anschlag mit dem Nadelspiel 2,5-3 noch 4 cm im Bündchenmuster str, dann alle M abketten. Beide Stulpen gleich arbeiten

Mütze

116 M auf 4 Nadeln des Nadelspiels 2,5-3 verteilt anschlagen (29 M je Nadel) und für das Bündchen 4 cm im Bündchenmuster str. Weiter mit dem Nadelspiel 3-3,5 str und 1 Rd mit 34 Zunahmen wie folgt str, dabei jedes große Perlmuster mit 1 M rechts beginnen:

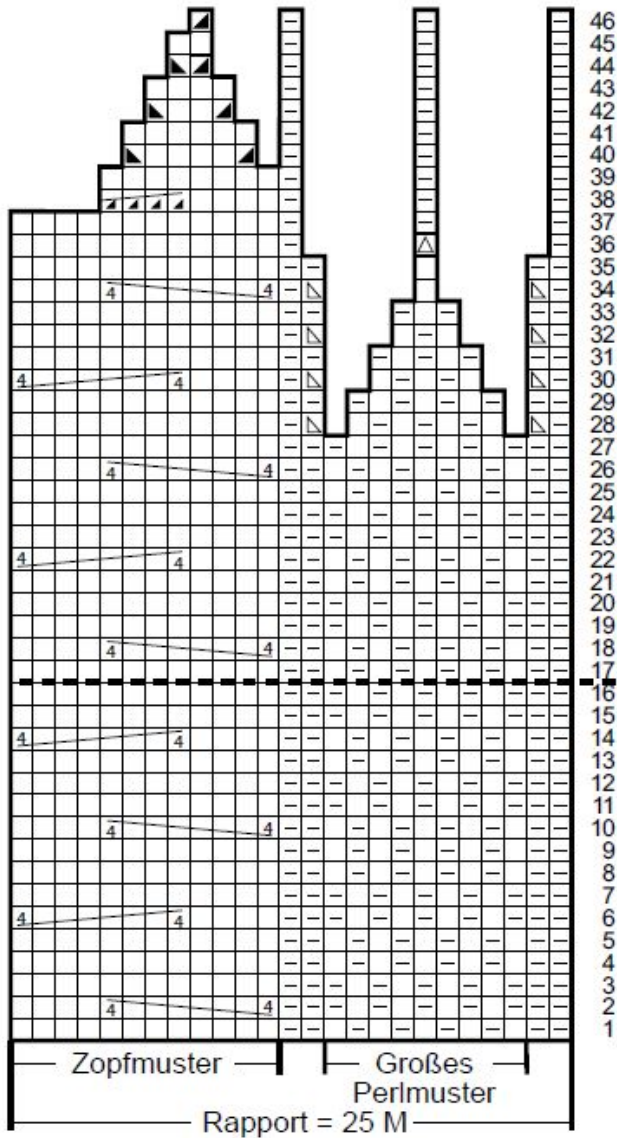
* 1 M links verschränkt aus dem Querfaden str, 1 M links, 9 M großes Perlmuster, 1 M links verschränkt aus dem Querfaden str, 1 M links, 4x [1 M rechts verschränkt aus dem Querfaden str, 2 M rechts], ab * 4x wiederholen, 2 M links, 9 M großes Perlmuster, 2 M links, 4x [1 M rechts verschränkt aus dem Querfaden str, 2 M rechts] = 150 M bzw. 6x der Rapport von 25 M des Grundmusters. Nun im Grundmuster 2x die 1. bis 16. Rd, 1x die 17. bis 27. Rd = 43 Rd str.

Danach 1x die 28. bis 46. Rd str, dabei bei jedem Rapport die Abnahmen wie gezeichnet arbeiten = 24 M nach der 46. Rd der Zeichnung.

In der 47. Rd die M str, wie sie erscheinen und in folgender Rd 12x 2 M rechts zusammenstricken = 12 M. Den Faden abschneiden, 2x durch die restlichen 12 M ziehen, dann die M mit dem Faden zusammenziehen, Fäden vernähen. Mützhöhe ca. 23 cm.

Einen Pompon mit ca. 10 cm Durchmesser anfertigen und über den zusammengezogenen M auf die Mütze nähen.

Strickschrift



Zeichenerklärung

- = 1 M rechts
- ◻ = 1 M links
- ◻◻ = 2 M links zusammenstricken
- ◻◻◻ = 3 M links zusammenstricken
- ◻◻◻◻ = 2 M rechts zusammenstricken
- ◻◻◻◻◻ = 1 M rechts abheben, 1 M rechts str und die abgehobene M überziehen
- ◻◻◻◻◻◻◻◻ = 4 M auf einer Zopf-
nadel vor die Arbeit legen, 4 M
rechts, dann die M der Zopf-
nadel rechts str
- ◻◻◻◻◻◻◻◻ = 4 M auf einer Zopf-
nadel hinter die Arbeit legen, 4 M
rechts, dann die M der Zopf-
nadel rechts str
- ◻◻◻◻◻◻◻◻ = 4 M auf einer Zopf-
nadel hinter die linke Nadel legen, dann 4x
1 M der linken Nadel mit 1 M der
Zopf-
nadel rechts zusammen-
stricken = 4 abgenommene M

Strickschrift Stulpen und Loop

Strickschrift

